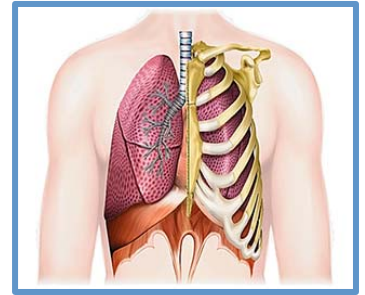


## Physiopathologie

### L'organe : Poumon

Le Poumon est situé dans la poitrine, se connecte à la gorge et débouche dans le nez. Il est dans la partie la plus haute parmi les organes internes. Il est considéré comme le 1er ministre car il assiste le Cœur à promouvoir la circulation du sang.

En analogie le Poumon est comparé aux monts enneigés. Comme eux il est en hauteur, comme eux il est blanc, humide et comme eux il est fragile, sensible aux influx extérieur. Il est le 1er organe touché par les perversités externes qui pénètrent dans le corps par les pores de la peau, la bouche ou le nez.



De la roche des montagnes on extrait les métaux, l'élément du Poumon est le métal.

On dit qu'il renferme le « PO », l'âme végétative, c'est-à-dire la conscience corporel qui induit le fonctionnement automatique du corps.(ce n'est pas par notre volonté que l'on respire mais grâce au Po).

On dit que lors de la mort le Po et le Hun se sépare, le Po retourne à la terre et le Hun monte au ciel. Il est en analogie avec l'élément Métal, la couleur blanche, la saveur piquante et l'automne Son méridien forme avec celui de la Rate l'ensemble TAI YIN qui protège le corps de l'humidité.

Il est en relation intérieur (BIAO)-extérieur (LI) avec le Gros Intestin. Il est en relation midi-minuit avec la Vessie.

## Les fonctions physiologiques du Poumon

### **Le Poumon domine le Qi et contrôle de la respiration**

Cette fonction est composé de deux aspects, il domine le Qi (de l'air) de la respiration et contrôle la respiration. Il est l'organe où l'air extérieur est inspiré, où le Qi de l'environnement est aspiré et où le Xie Qi (le Qi pervers) est expiré. Il est l'organe où il y a un échange interieur-exterieur.

L'autre aspect de la fonction du Poumon est qu'il est le lieu de la formation du ZHONG QI qui est la combinaison de Qi transformé essentiel de l'eau et de la nourriture par la Rate au Qi de l'air inhalé.

Le ZHONG QI s'accumule dans la poitrine, puis s'écoule jusqu'à la gorge pour contrôler la respiration. Étant donné que tous les vaisseaux sanguins conduisent au Poumon, le ZHONG QI est distribué dans tout le corps pour nourrir les tissus et les organes et assure ainsi les activités fonctionnelles de l'organisme. Si la fonction pulmonaire est normale, il y a une circulation sans obstruction du Qi, avec une respiration régulière et harmonieuse. S'il y a une déficience du Qi du Poumon, il y aura une respiration faible et irrégulière, la parole faible, lassitude, etc

### **Le Poumon domine le Qi et contrôle de la respiration**

Cette fonction est composée de deux aspects, il domine le Qi (de l'air) de la respiration et contrôle la respiration. Il est l'organe où l'air extérieur est inspiré, où le Qi de l'environnement est aspiré et où le Xie Qi (le Qi pervers) est expiré. Il est l'organe où il y a un échange intérieur-extérieur.

L'autre aspect de la fonction du Poumon est qu'il est le lieu de la formation du ZHONG QI qui est la combinaison de Qi transformé essentiel de l'eau et de la nourriture par la Rate au Qi de l'air inhalé. Le ZHONG QI s'accumule dans la poitrine, puis s'écoule jusqu'à la gorge pour contrôler la respiration. Étant donné que tous les vaisseaux sanguins conduisent au Poumon, le ZHONG QI est distribué dans tout le corps pour nourrir les tissus et les organes et assure ainsi les activités fonctionnelles de l'organisme. Si la fonction pulmonaire est normale, il y a une circulation sans obstruction du Qi, avec une respiration régulière et harmonieuse. S'il y a une déficience du Qi du Poumon, il y aura une respiration faible et irrégulière, la parole faible, lassitude, etc.

### **Le Poumon domine la fonction de dispersion et de descente**

La fonction de la dispersion, de la descente et de la bonne répartition du Qi, du sang et des liquides organiques dans le corps incombe au Poumon. Le Qi du Poumon est pur et descend. Le Poumon est situé dans le foyer supérieur (cage thoracique) et son Qi normalement doit s'écouler vers le bas. Si le Qi du poumon ne parvient pas à descendre et monte à contre-courant des manifestations comme la toux, la congestion nasale, l'asthme, etc. apparaîtront.

Les deux fonctions de dispersion et de descente agissent à l'unisson. Si la fonction de dispersion n'est pas normale, le Qi du poumon ne descendra pas vers le bas et vice versa.

Si le Qi du Poumon est fort alors la respiration sera uniforme, l'échange de l'air intérieur-extérieur se fera harmonieusement, le ZHONG QI descendra et se dispersera libérant ainsi les voies respiratoires et distribuera le Qi, le sang et les liquides organiques à l'ensemble du corps.

En pathologie, les deux fonctions de dispersion et de descente s'influencent mutuellement. Si des facteurs pathogènes externes attaquent l'extérieur du corps, le Qi du Poumon ne se propage plus. Cela conduit à des changements pathologiques comme la toux et l'asthme dû à l'échec de la descente du Qi du Poumon. Si les liquides organiques ne sont plus correctement diffusés alors ils se transformeront en mucosité qui obstrueront le Poumon et entraîneront à leur tour des changements pathologiques tels que la toux, la plénitude de la poitrine, et des gargouillis avec expectoration.

### **Le Poumon est en relation avec la peau et régit la voie de l'eau**

Ici, la peau et les cheveux représentent la surface du corps entier, y compris la peau, les pores des glandes sudoripares et les poils qui agissent comme une barrière contre l'invasion des facteurs pathogènes exogènes. De cette façon, le Poumon a un lien étroit avec la peau et les cheveux.

Grâce à la fonction de dispersion du Poumon l'essentiel des nutriments et des liquides organiques sont transportés à la surface du corps, afin de nourrir la peau, les cheveux et les muscles. Une partie du Qi du Poumon se propage également à la surface du corps. Ce Qi qui est plus subtil est appelé WEI QI ou Qi défensif. Celui-ci réchauffe les tissus entre la peau et les muscles, régénère la peau, nourrit les muscles, et régule l'ouverture et la fermeture des pores. Par conséquent grâce au WEI QI, le Poumon a la capacité de protéger le corps contre l'invasion de facteurs pathogènes exogènes.

En Pathologie on constate une relation d'influence mutuelle entre le Poumon, la peau et les cheveux. Par exemple, l'invasion de facteurs pathogènes exogènes qui pénètrent par la peau et par les cheveux pour aller dans les Poumons. Les manifestations sont l'aversion au froid, la fièvre, l'obstruction nasale, l'écoulement nasal, la toux, ou même l'asthme. Ce sont des signes de défaillance des Poumons et leur difficulté à répandre le Qi défensif à la surface du corps. Si le Qi du Poumon est faible et déficient, le Qi défensif n'est pas dispersé et les nutriments essentiels à la peau et aux cheveux ne seront pas distribués. Cela engendrera une peau et des cheveux secs.

Le Qi défensif commande l'ouverture et la fermeture des pores. Si le Qi du Poumon est déficient alors la surface du corps sera faible et se manifestera par de la transpiration spontanée.

Le Poumon régule les liquides organiques en les diffusant mais aussi en les excréant si nécessaire en contrôlant l'ouverture ou la fermeture des pores de la peau et en les faisant descendre jusqu'au Reins ou ils seront filtrés puis envoyés à la Vessie où ils seront expulsés. Ainsi, le Poumon est également connu comme la « *source supérieure de l'eau* ».

### **Le Poumon a son ouverture au nez**

Le nez est la porte d'entrée de la respiration. Une respiration nasale dégagée et un bon odorat montre un bon fonctionnement du Poumon. Le nez est l'ouverture du Poumon, il est également un passage pour l'invasion des vents pathogènes externes qui peuvent attaquer le Poumon. La pathologie du Poumon a aussi une relation étroite avec le nez. Par exemple, si le vent froid pathogène externe bloque le Poumon, elle causera un dysfonctionnement de la dispersion du Poumon se manifestant par le nez bouché, l'écoulement nasal, la baisse de l'olfaction etc. Si la chaleur pathogène s'accumule dans le Poumon, il y aura une gêne nasale causée par la respiration grossière ou de la dyspnée. Dans le traitement de cette pathologie, la méthode de dispersion avec des herbes médicinales piquantes est utilisée pour agir sur le Poumon et le nez. La stimulation des points d'acupuncture sur le méridien du Poumon est appliquée pour traiter les polypes nasaux, la rhinite chronique, etc. Les faits susmentionnés montrent la relation étroite entre le Poumon et le nez. La gorge est aussi une porte d'entrée de la respiration et un organe vocal. Le méridien du Poumon traverse la gorge, la circulation du Qi à son niveau et une voix claire sont directement liés aux fonctions du Qi du Poumon. Par conséquent, quand il y a un changement pathologique du Poumon, cela peut causer un enrouement de la voix, des maux de gorge, angine etc.

## **Les syndromes principaux du Poumon**

### **Atteinte du poumon par le vent-froid (FANG HAN FAN FEI)**

Le vent-froid pervers bloque le Poumon en perturbant sa fonction de diffusion et de dégagement. Ainsi, les mouvements descendants du Qi de cet organe sont altérés.

**Etiologie** : Surmenage, fatigue excessive, manque de sommeil ; déficience du Qi défensif.

**Symptômes** : Aversion pour le froid ; fébrilité -éternuement ; céphalée ; douleur articulaire ; obstruction et écoulement nasale ; toux avec crachats fluides et blancs.

**Langue** : Enduit fin et blanc

**Pouls** : Superficiel (FU) et serré (JIN).

En pénétrant dans le corps par la voie des pores et de la peau, le vent-froid entrave le Qi défensif et attaque le réseau du Poumon. Ce syndrome s'observe dans la phase initiale des atteintes externes.

En Pathologie on constate une relation d'influence mutuelle entre le Poumon, la peau et les cheveux. Par exemple, l'invasion de facteurs pathogènes exogènes qui pénètrent par la peau et par les cheveux pour aller dans les Poumons. Les manifestations sont l'aversion au froid, la fièvre, l'obstruction nasale, l'écoulement nasal, la toux, ou même l'asthme. Ce sont des signes de défaillance des Poumons et leur difficulté à répandre le Qi défensif à la surface du corps. Si le Qi du Poumon est faible et déficient, le Qi défensif n'est pas dispersé et les nutriments essentiels à la peau et aux cheveux ne seront pas distribués. Cela engendra une peau et des cheveux secs.

Le Qi défensif commande l'ouverture et la fermeture des pores. Si le Qi du Poumon est déficient alors la surface du corps sera faible et se manifestera par de la transpiration spontanée.

Le Poumon régule les liquides organiques en les diffusant mais aussi en les excréant si nécessaire en contrôlant l'ouverture ou la fermeture des pores de la peau et en les faisant descendre jusqu'au Reins ou ils seront filtrés puis envoyés à la Vessie où ils seront expulsés. Ainsi, le Poumon est également connu comme la « *source supérieure de l'eau* ».

## Le Poumon a son ouverture au nez

Le nez est la porte d'entrée de la respiration. Une respiration nasale dégagée et un bon odorat montre un bon fonctionnement du Poumon. Le nez est l'ouverture du Poumon, il est également un passage pour l'invasion des vents pathogènes externes qui peuvent attaquer le Poumon. La pathologie du Poumon a aussi une relation étroite avec le nez. Par exemple, si le vent froid pathogène externe bloque le Poumon, elle causera un dysfonctionnement de la dispersion du Poumon se manifestant par le nez bouché, l'écoulement nasal, la baisse de l'olfaction etc. Si la chaleur pathogène s'accumule dans le Poumon, il y aura une gêne nasale causée par la respiration grossière ou de la dyspnée. Dans le traitement de cette pathologie, la méthode de dispersion avec des herbes médicinales piquantes est utilisée pour agir sur le Poumon et le nez. La stimulation des points d'acupuncture sur le méridien du Poumon est appliquée pour traiter les polypes nasaux, la rhinite chronique, etc. Les faits susmentionnés montrent la relation étroite entre le Poumon et le nez. La gorge est aussi une porte d'entrée de la respiration et un organe vocal. Le méridien du Poumon traverse la gorge, la circulation du Qi à son niveau et une voix claire sont directement liés aux fonctions du Qi du Poumon. Par conséquent, quand il y a un changement pathologique du Poumon, cela peut causer un enrouement de la voix, des maux de gorge, angine etc.

## Les syndromes principaux du Poumon

### Atteinte du poumon par le vent-chaleur (FENG RE FAN FEI)

Après avoir atteint le réseau du Poumon, le vent-chaleur externe, tout comme le vent-froid qui se transforme en chaleur après une accumulation, perturbent la fonction de diffusion et de dégagement de cet organe.

**Etiologie** : Surmenage, fatigue, manque de sommeil -faiblesse du Qi défensif.

**Symptômes** : Fièvre élevée ; légère aversion pour le vent ; transpiration ; céphalées avec sensation de distension de la tête ; transpiration ; toux avec crachats jaunes et visqueux ; obstruction nasale avec écoulement jaune et épais ; douleur et rougeur de la gorge ; soif.

**Langue** : Rouge de l'apex et des bords ; enduit fin et blanc ou jaune

**Pouls** : Superficiel (FU) et rapide (SHUO).

Ce syndrome peut survenir à n'importe quelle saison. Cependant on l'observe plus souvent en hiver et au printemps. Il évolue de façon souvent aiguë.

### Vide du Qi du Poumon (FEI QI XU)

Cette déficience indique un affaiblissement fonctionnel du Poumon.

**Etiologie** : Toux chronique ; surmenage ; faiblesse constitutionnelle.

**Symptômes** : Toux ; asthénie ; lassitude mentale ; voix faible ; dyspnée aggravé à l'effort ; mucosités claires et fluides ; frilosité ; propension au rhume et à la grippe ; fatigue ; absence d'envie de parler par manque de souffle ; teint pâle.

**Langue** : grosse et pâle avec enduit blanc

**Pouls** : vide (XU) et faible (RUO)

### Déficience du Yin du Poumon (FEI YIN XU)

Il s'agit d'un déficit en liquides organiques du Poumon qui n'est pas hydraté, ni nourrit normalement.

**Etiologie** : Maladie fébrile chronique ; surmenage ; toux chronique.

**Symptômes** : Toux sèche ; crachat mêlés de sang ; fièvre périodique ; transpiration nocturne ; aphonie ; pommettes rouges ; sécheresse de la bouche ; amaigrissement.

**Langue** : Rouge un peu sèche.

**Pouls** : Fin (XI) et rapide (SHUO).

Le cœur s'ouvre à la langue. S'il y a une prépondérance du Feu du Cœur, il monte principalement à la langue provoquant une ulcération. Si le feu cardiaque provoque des troubles internes, il affecte d'abord l'esprit, ce qui provoque l'irritabilité et l'insomnie.

Le feu consume les liquides corporels, ce qui provoque la soif, la pointe de la langue rouge, et un pouls rapide.